

■設備記号

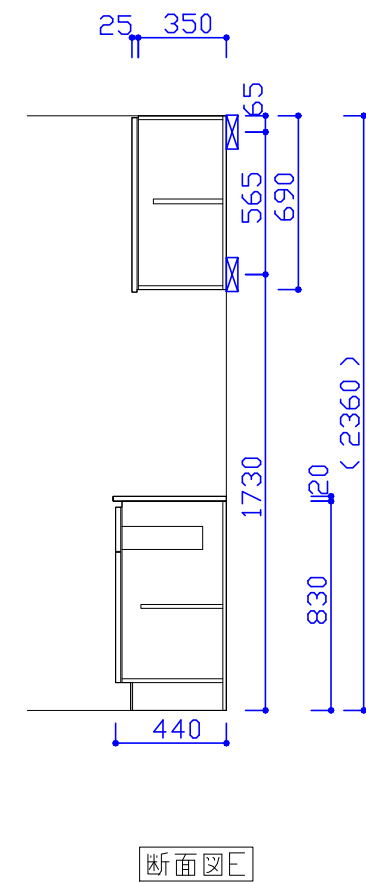
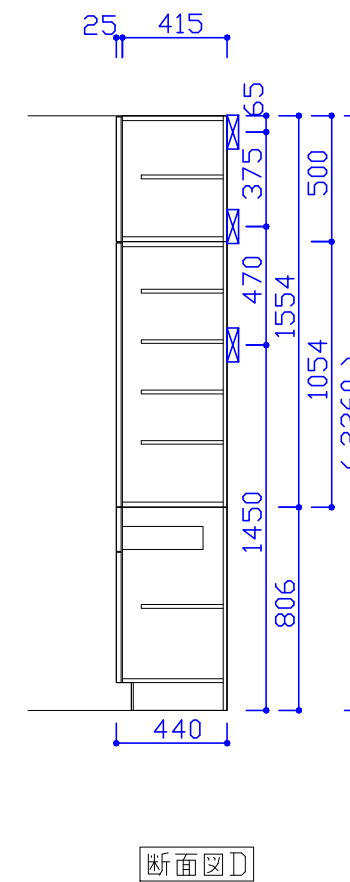
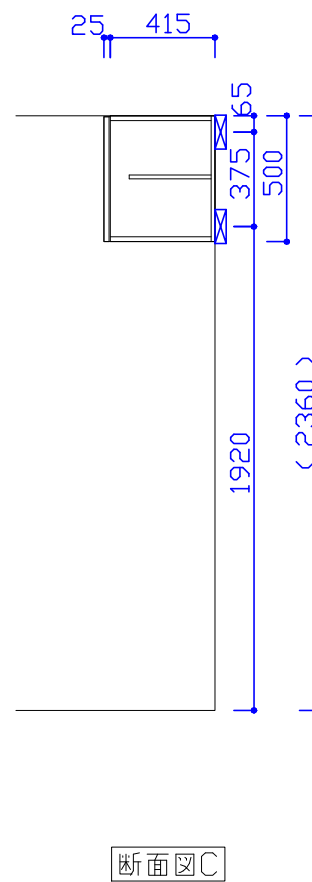
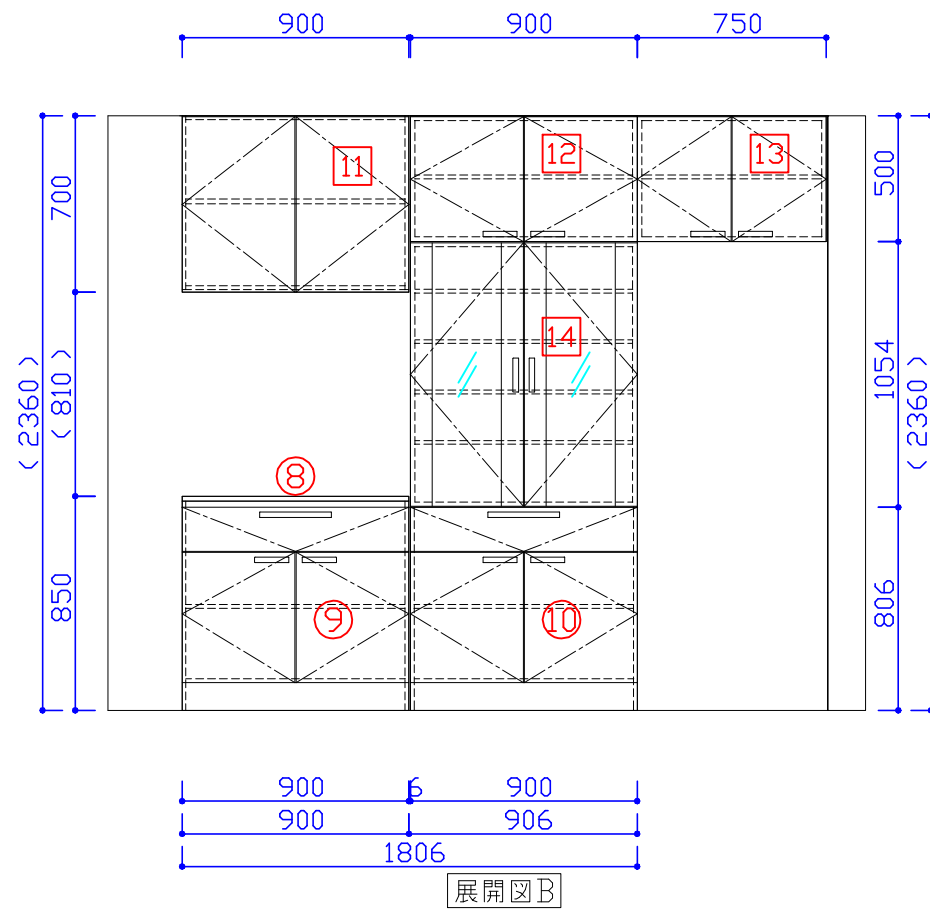
記号	記号の意味	記号	記号の意味
○	給水位置	●	コンセント取付位置
●	給湯位置	● ₂	コンセント取付位置/2口
⊙	排水位置	● _{200V}	コンセント取付位置/200V
▲	ガス配管位置	● _{ET}	7-ス付コンセント取付位置
⊙	電源取出し位置	● _{3PE}	3極接地付コンセント取付位置

■商品詳細

No.	詳細	設備等

■必ずお読み下さい

- 商品番号の枠が“□”の場合は、開放防止部品付きです。
 - 設備位置寸法には壁パネル クリア寸法6mmが含まれません。天井高さをご確認下さい。(かっこ付の寸法は弊社標準です)
- 以下の工事・部材は別途ご用意下さい。
- ・周囲躯体、仕上げ、取り付け用下地工事
 - ・ダクト工事、壁面開口、屋外化粧カバー等
 - ・給排水配管、電気配線、および接続工事



本体の「取付・設置」以外の関連工事（大工工事、電気工事、ガス配管工事、管工事、建具工事等）は法的有資格者による工事が必要になります。

	営業	仙台営業所 大津英夫	シリーズ	「ラクエラ」		物件名	宮千代K-1 新築工事	
	SR	仙台ショールーム 皆川 やよい	縮尺	お問い合わせ番号	95255578	プラン名	キッチン+収納/ラクエラ開き扉	
	2011-04-26	作図 仙台ショールーム 皆川 やよい	1/30	図面番号	99174411			